

Technisches Datenblatt

Produktmerkmale



Kühlvitrine GN 3-1/1 Boden, seitliche Öffnung, Hemlock

| | | |
|--------------------|---------------------------------------|---------------------|
| Modell | SAP -Code | 00012129 |
| ES PLATINUM+ 3H DS | Eine Gruppe von Artikeln - Web | Büfets und Vitrinen |



- Buffettyp: PLATINUM - dynamisch gekühlte Vitrine
- Geräteeigenschaften: gekühlt
- Anzahl der GN / en: 3
- GN / EN -Größe im Gerät [mm]: GN 1/1
- GN -Gerätetiefe: 200
- Mindestvorrichtungstemperatur [° C]: 4
- Maximale Gerätetemperatur [° C]: 8
- Öffnung des Geräts: seitlich verschiebbar

| | | | |
|----------------------------|----------|--|--------------------|
| SAP -Code | 00012129 | Wird geladen | 230 V / 1N - 50 Hz |
| Netzbreite [MM] | 1169 | Anzahl der GN / en | 3 |
| Nettentiefe [MM] | 760 | GN / EN -Größe im Gerät [mm] | GN 1/1 |
| Nettohöhe [MM] | 1688 | GN -Gerätetiefe | 200 |
| Nettogewicht / kg] | 148.00 | Mindestvorrichtungstemperatur [° C] | 4 |
| Power Electric [KW] | 0.247 | Maximale Gerätetemperatur [° C] | 8 |

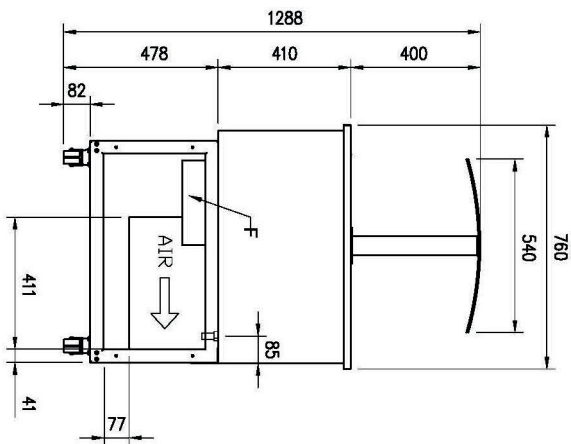
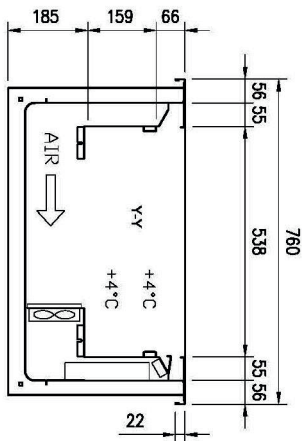
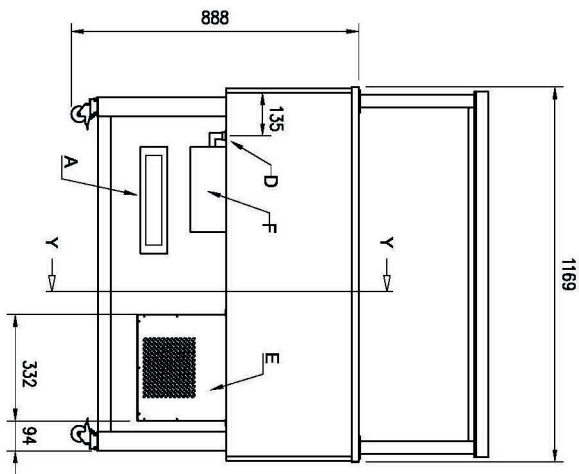
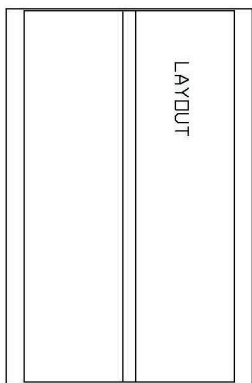
Technisches Datenblatt



Technische Zeichnung

| Kühlvitrine GN 3-1/1 Boden, seitliche Öffnung, Hemlock | | |
|--|--------------------------------|----------------------|
| Modell | SAP -Code | 00012129 |
| ES PLATINUM+ 3H DS | Eine Gruppe von Artikeln - Web | Büfetts und Vitrinen |

A= ELECTRICAL CONNECTION
D= WATER DISCHARGE Ø16
E= GAS CONNECTION Ø8 Ø10
F= WATER BOX



| | | |
|----------|---------|------|
| PLATINUM | SERVICE | FLAT |
| | | |

Kühlvitrine GN 3-1/1 Boden, seitliche Öffnung, Hemlock

| | | |
|--------------------|---------------------------------------|---------------------|
| Modell | SAP -Code | 00012129 |
| ES PLATINUM+ 3H DS | Eine Gruppe von Artikeln - Web | Büfets und Vitrinen |

1

Dynamische Kühlung

Konstante Temperatur in allen Bereichen des gekühlten Raumes

- größere hygienische Sicherheit von gekühlten Lebensmitteln

2

LED-Beleuchtung

Minimale Energieintensität

- wirtschaftliche Beleuchtung,
- attraktives Aussehen

3

Oberflächenhöhenregelung

Groß

- größere Variabilität der Produktspeicherung
- retten

4

Bremsräder

Einfache Manipulation

- Möglichkeit, das Showcase während des Betriebs nach Bedarf einfach zu bewegen

Kühlvitrine GN 3-1/1 Boden, seitliche Öffnung, Hemlock

| | | |
|--------------------|---------------------------------------|---------------------|
| Modell | SAP -Code | 00012129 |
| ES PLATINUM+ 3H DS | Eine Gruppe von Artikeln - Web | Büfets und Vitrinen |

1. SAP -Code:

00012129

2. Netzbreite [MM]:

1169

3. Nettentiefe [MM]:

760

4. Nettohöhe [MM]:

1688

5. Nettogewicht / kg]:

148.00

6. Bruttobreite [MM]:

1233

7. Grobtiefe [MM]:

860

8. Bruttohöhe [MM]:

1830

9. Bruttogewicht [kg]:

182.30

10. Gerätetyp:

Elektrisches Gerät

11. Buffettyp:

PLATINUM - dynamisch gekühlte Vitrine

12. Geräteeigenschaften:

gekühlt

13. Die Außenfarbe des Geräts:

Hemlock

14. Power Electric [KW]:

0.247

15. Wird geladen:

230 V / 1N - 50 Hz

16. Anzahl der GN / en:

3

17. GN / EN -Größe im Gerät [mm]:

GN 1/1

18. GN -Gerätetiefe:

200

19. Mindestvorrichtungstemperatur [° C]:

4

20. Maximale Gerätetemperatur [° C]:

8

21. Öffnung des Geräts:

seitlich verschiebbar

22. Innenbeleuchtung:

Nein

23. Querschnitt der Leiter CU [mm²]:

0,5

24. Kältemittel:

R290